



Zwei-tägige Fortbildung zum Themenfeld „Forschen mit Kindern“  
Kindergarten / Grundschule / Hort

**Mit Kindern forschen**

# Symbole und Zeichen

## Situation

Symbole und Zeichen gehören zum Lebensumfeld der Kinder – die Plakatwand am Straßenrand, die Tageszeitung der Eltern, verschiedene Autokennzeichen auf der Fahrt in den Urlaub oder das Warenzeichen der Hamburger-Braterei.

Schon früh beginnen Kinder damit, den Sinn dieser Darstellungen zu ergründen. Das Aufgreifen der Interessen und Themen der Kinder bedeutet dann, die Kinder bei der Zeichenerforschung zu unterstützen. Dabei geht es nicht darum, ein aus Erwachsenensicht gelenktes frühes Lesen und Schreiben zu forcieren, sondern Neugier und Forscherdrang wachzuhalten.

Im Orientierungsplan, Bereich Denken, steht dazu: „Im Einzelnen geht es um das Bilden von Kategorien, das Finden von Regeln, das Erfassen von Ursache-Wirkungszusammenhängen, schlussfolgerndes Denken und Problemlösen und logisches Denken.“

## Zielsetzungen

Im Seminar werden Theorie und praktische Anregungen kombiniert, wie Zeichen, Muster und Symbole in der Kindertageseinrichtung Projekte begründen können.

## Inhalte

- Einführung in die Welt der Symbole und Zeichen
- Theoretische Hintergründe aus Hirnforschung und Pädagogik.
- Selbsterfahrungen, eigene Motivationen erkennen und als Grundlage für die praktische Arbeit verwenden
- Intensive Beschäftigung mit einigen ausgewählten Zeichen-Systemen

## Methoden

- Theoretisches Input-Referat mit Beispielen
- Spiellandschaft mit zahlreichen Stationen zur eigenen Erkundung
- Austausch- und Diskussionsrunden
- Praktische Erarbeitung von Projektbeispielen in Kleingruppen

## Hinweise

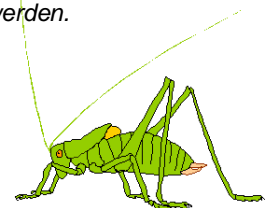
*Ein- oder zweitägige Variante ist möglich.*

*In ihrer Grundform ist der Inhalt dieser Fortbildung auf die Vielfalt der Symbole und Zeichen ausgerichtet. Zum einen geht es um die kindliche Erforschung von Alltagszeichen oder besonderen Zeichensystemen, zum andern aber auch um Hinweise und Beispiele zur Erfindung und Entwicklung eigener Systeme.*

*Ein inhaltlicher Schwerpunkt kann im Vorfeld auf „Zahlen und Buchstaben“ gelegt werden. Der Schwerpunkt kann aber auch noch spezieller jeweils auf mathematische oder Lese-/Schreib-Kompetenzen gelegt werden.*

Thomas Klingseis  
Riedstraße 46, 72070 Tübingen  
Tel. 07071 / 41256, Fax 07071 /42480  
[info@bio-scouting.de](mailto:info@bio-scouting.de)

[www.bio-scouting-tuebingen.de](http://www.bio-scouting-tuebingen.de)



Natur – ganz einfach echt